

Più spazio e più luce, migliore qualità di vita:  
Le pareti a libro in vetro isolante di Schweizer.



Guardare fuori è più chiaro:  
Le pareti a libro in vetro danno più trasparenza.



**Le pareti a libro in vetro isolate ampliano l'ambiente abitativo e aumentano la qualità della vita, sia in un nuovo edificio moderno, sia in un edificio esistente in fase di ristrutturazione. Il soggiorno o il giardino d'inverno sono inondati dalla luce del giorno e dal sole che creano un ambiente luminoso e spazioso.**

In tutte le loro varie versioni, le pareti a libro in vetro isolate di Schweizer sono indicate in particolar modo per chiudere spazi abitativi dall'esterno e giardini d'inverno riscaldati, perché presentano ottimi valori di isolamento termico e acustico. I passaggi tra interno ed esterno diventano fluidi perché le pareti a libro in vetro possono essere aperte in tutta la loro lunghezza: in un attimo, il giardino d'inverno o il soggiorno si trasformano in una veranda aperta e libera.

È possibile scegliere fra tre modelli: la parete a libro in vetro isolata IS-4000, la parete a libro in vetro altamente isolata IS-4400 e l'elegante IS-4000-SSG con struttura a filo (Structural Silicone Glazing).



### Casa aperta

La tecnica di ripiegamento delle pareti in vetro ben congeziata (verso l'interno o verso l'esterno, a seconda delle esigenze e del modello) permette di aprire la parte anteriore delle finestre in tutta la loro lunghezza.



#### Protezione antischacciamento per le dita:

– la presenza di un'area di sicurezza tra i profili protegge dallo schiacciamento delle dita

#### Vetro su richiesta:

– il vetro isolante viene scelto a seconda delle esigenze di isolamento termico e acustico

#### Alluminio, il materiale che si è dimostrato valido:

– i profili in alluminio forniscono protezione contro il vento e le intemperie  
 – non esiste quasi nessun limite alla colorazione della struttura  
 – i 30 colori standard disponibili, particolarmente resistenti alle intemperie, soddisfano grazie alla loro eccellente protezione a lungo termine e alla solidità del colore

#### Cerniere:

– eleganti e di alta qualità in alluminio e acciaio cromato

#### Profili isolati:

– tutti i profili sono isolati termicamente tramite isolatori multicamera

#### Tenuta stagna con materiale di alta qualità:

– le guarnizioni di tenuta in gomma EPDM di alta qualità con angoli vulcanizzati garantiscono una tenuta eccellente

Le grandi costruzioni prendono forma:  
Con le pareti a libro in vetro isolante di Schweizer.





*«Le pareti a libro in vetro di Schweizer non rappresentano solo un miglioramento estetico. Migliorano la qualità di vita e il valore dell'immobile.»*



È come sedersi all'aperto.

Pareti a libro in vetro per giardini d'inverno  
e per chiudere spazi abitativi.





Ideale per tutte le applicazioni:

## La parete a libro in vetro IS-4000.

La IS-4000 è una parete a libro in vetro con movimento libero, completamente isolata, estremamente confortevole e con molte applicazioni possibili. Può essere piegata verso l'interno o verso l'esterno e aperta dall'interno e dall'esterno. Il binario a pavimento è privo di soglia, separato termicamente e predisposto per il drenaggio da pianificare in loco. Il carrello può scorrere a scelta in basso o in alto. Il vetro isolante ha uno spessore di 28 mm, isolamento acustico e termico in base alle esigenze. La parete a libro in vetro IS-4000 può essere installata in sistemi a montanti/traversi ed è dotata di un'anta girevole/a ribalta integrata. Il modello è compatibile con il sistema di finestre isolate IS-3 di Schweizer ed è indicato per il montaggio in pareti diritte e con un angolo di 90°. Il bullone della cerniera è smontabile per pulire la superficie esterna, ad esempio nei balconi. La parete a libro in vetro IS-4000 è disponibile su richiesta con protezione antieffrazione nella classe di resistenza 2.

### Parete a libro in vetro isolata IS-4000

Profili in alluminio	isolati termicamente
Profondità dei profili dell'anta 67 mm	
Telaio di compensazione	disponibile con o senza
Profondità del telaio di compensazione	86 mm
Larghezza anta	500-950 mm
Altezza anta	1200-2700 mm
Numero di ante	fino a 10
Tipo di montaggio	per pareti diritte e angolo di 90°
Fermavetro	standard, Techno-Look o Linea a scelta

### Certificazioni

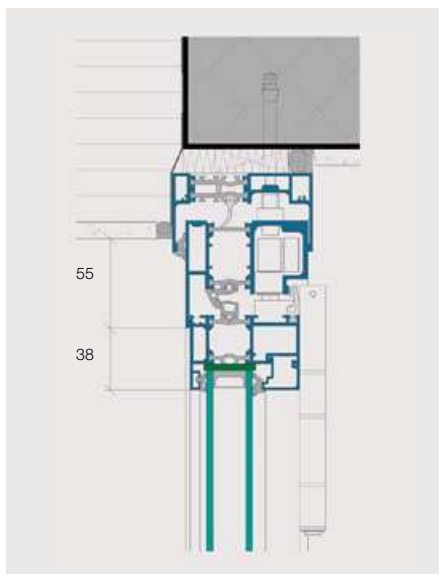
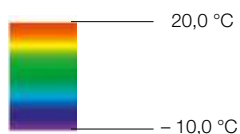
Tenuta all'acqua	DIN EN 12155
Permeabilità all'aria	DIN EN 12153
Resistenza al vento	DIN EN 12179

Protezione antieffrazione\* DIN ENV 1627-30 WK2

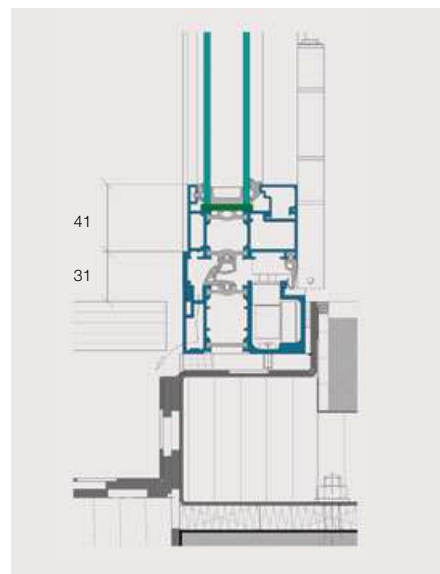
\* disponibile solo in un assortimento limitato

### Valori di isolamento termico

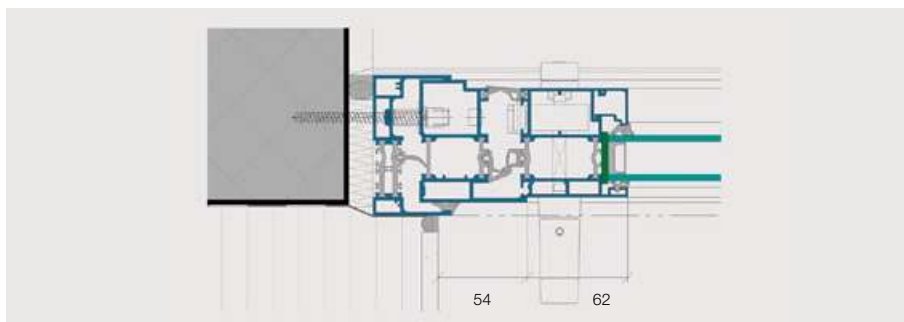
Base di calcolo:	
Dimensioni telaio	2,2x4,2 m
Numero di ante	5
Percentuale di vetro	77 %
Temperatura interna	20 °C
Temperatura esterna	-10 °C



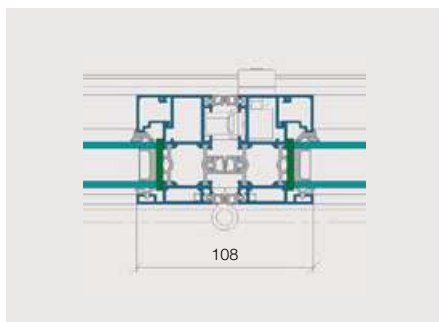
Sezione verticale in alto, apertura verso l'interno



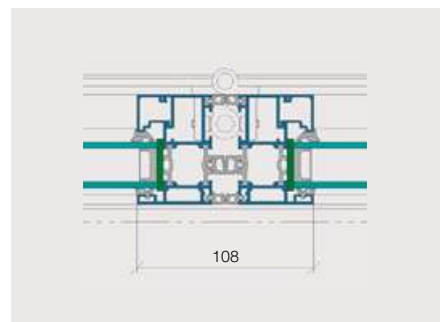
Sezione verticale in basso, apertura verso l'interno



Sezione orizzontale con anta manovrabile, apertura verso l'interno



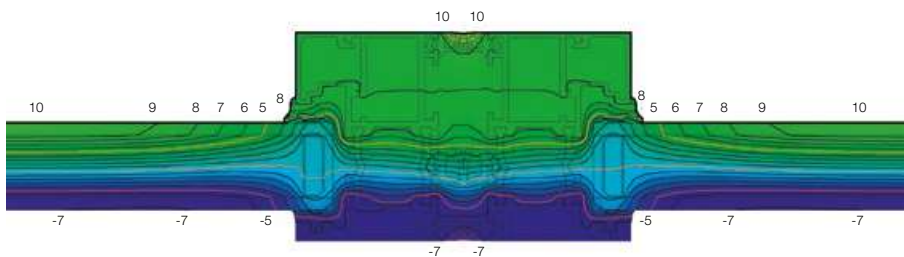
Sezione centrale con chiusura, apertura verso l'interno



Sezione centrale con nastro interno

Valore di trasmittanza del vetro $U_g$	W/m <sup>2</sup> K	1,1 (doppio vetro)
Distanziatore		alluminio    acciaio cromato
Valore di trasmittanza dell'elemento $U_w$	W/m <sup>2</sup> K	1,75    1,69

Diagramma isotermico IS-4000, sezione centrale





## Valori di isolamento termico eccezionali:

### La parete a libro in vetro IS-4400.

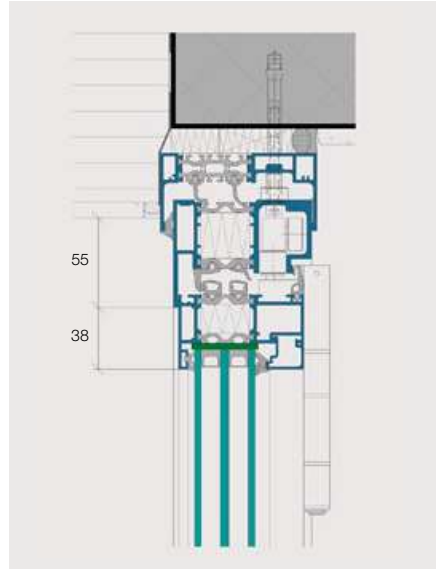
#### Il sistema ad alto isolamento

La parete a libro in vetro IS-4400 trova principalmente applicazione laddove vi sono maggiori esigenze di isolamento termico e di design. Il binario a pavimento è privo di soglia, separato termicamente e predisposto per il drenaggio da pianificare in loco. Il carrello può scorrere a scelta in basso o in alto. La parete a libro in vetro IS-4400 raggiunge valori di isolamento termico migliori del 30% rispetto alla parete IS-4000 pur avendo profili estremamente sottili. Può essere piegata verso l'interno o verso l'esterno e aperta dall'interno e dall'esterno. Anche questa parete a libro in vetro viene prodotta da Schweizer secondo le esigenze individuali.

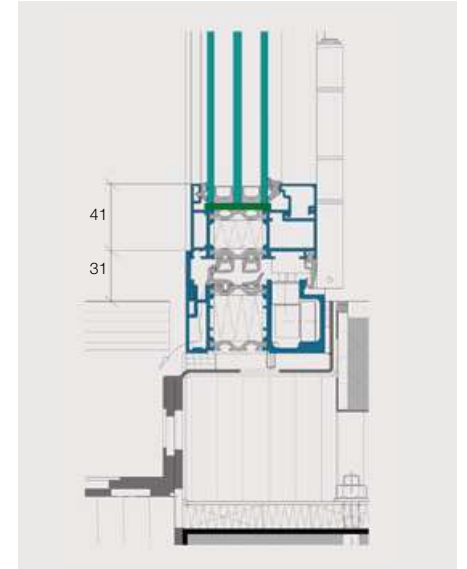
Il vetro altamente isolante ha uno spessore di 37 mm, isolamento acustico e termico in base alle esigenze. Il bullone della cerniera è smontabile per pulire la superficie esterna, ad esempio in balconi.

#### Parete a libro in vetro isolata IS-4400

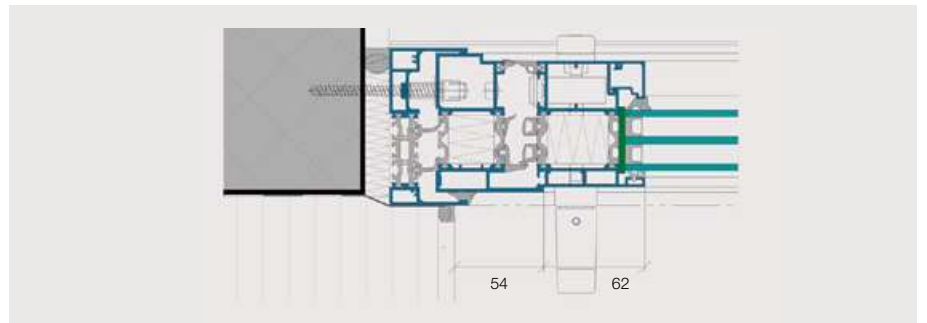
Profili in alluminio	isolati termicamente
Profondità dei profili dell'anta	77 mm
Telaio di compensazione	disponibile solo con telaio di compensazione
Profondità del telaio di compensazione	96 mm
Larghezza anta	500-950 mm
Altezza anta	1200-2700 mm
Numero di ante	fino a 7
Tipo di montaggio	per pareti dritte
Fermavetro	standard, Techno-Look o Linea a scelta



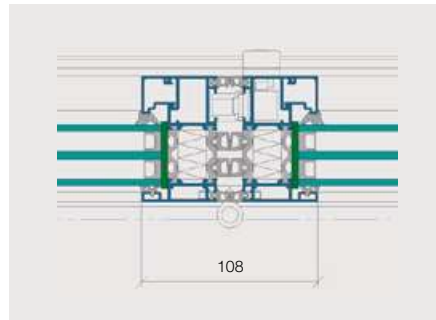
Sezione verticale in alto, apertura verso l'interno



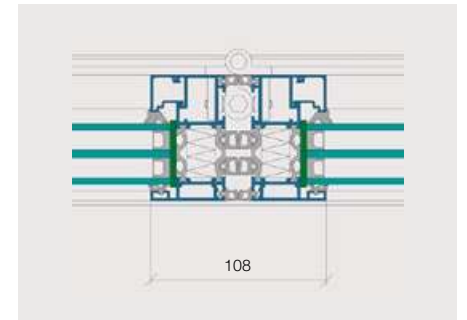
Sezione verticale in basso, apertura verso l'interno



Telaio laterale con anta manovrabile, apertura verso l'interno



Sezione centrale con chiusura, apertura verso l'interno



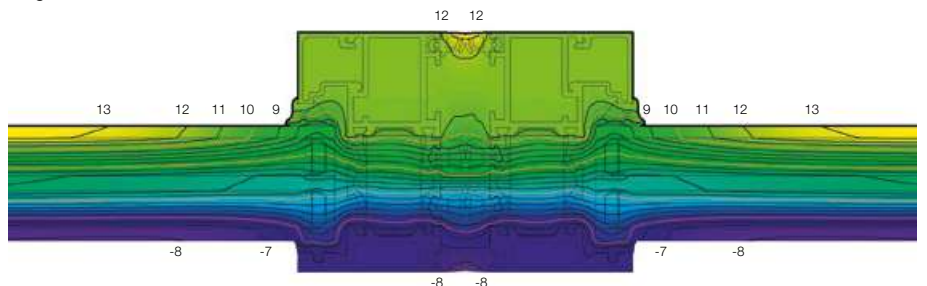
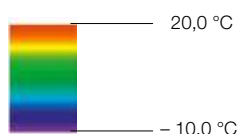
Sezione centrale con nastro interno, apertura verso l'interno

#### Valori di isolamento termico

Base di calcolo:  
 Dimensioni telaio 2,2x4,2 m  
 Numero di ante 5  
 Percentuale di vetro 77 %  
 Temperatura interna 20 °C  
 Temperatura esterna -10 °C

Valore di trasmittanza del vetro $U_g$	W/m <sup>2</sup> K	0,7 (triplo vetro)
Distanziatore		alluminio    acciaio cromato
Valore di trasmittanza dell'elemento $U_w$	W/m <sup>2</sup> K	1,22    1,16

Diagramma isotermico IS-4400, sezione centrale



Un'eleganza esclusiva:

## La parete a libro in vetro IS-4000-SSG.

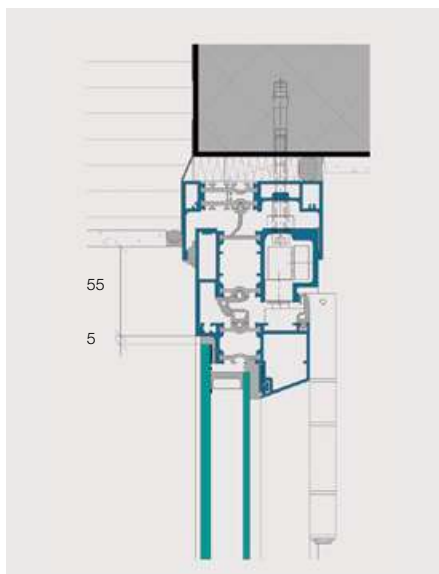
### Moderna e con una struttura a filo

La parete a libro in vetro IS-4000-SSG possiede tutte le ottime caratteristiche della parete IS-4000, ma risulta particolarmente elegante grazie alla sua vetratura esterna a tutta superficie. Il binario a pavimento è privo di soglia, separato termicamente e predisposto per il drenaggio da pianificare in loco. Il carrello può scorrere a scelta in basso o in alto. Il lato a vista esterno è a filo e le ante appaiono ancora più sottili. La parete a libro in vetro IS-4000-SSG può essere piegata solo verso l'interno e aperta dall'interno. Analogamente all'IS-4000, è fatta su misura.

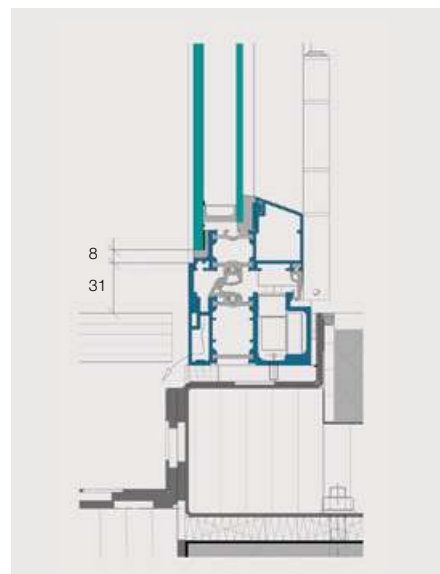
Il procedimento adesivo Structural Silicone Glazing (SSG) consente una vetratura priva di telaio. La struttura in vetro con vetro esterno temprato ha uno spessore di 30 mm, consentendo l'impiego di varie tipologie di vetro; l'isolamento acustico e termico viene realizzato in base alle esigenze. La parete a libro in vetro IS-4000-SSG può essere installata in sistemi a montanti/traversi, è compatibile con il sistema di finestre isolate IS-3 di Schweizer ed è indicata per pareti diritte. Il bullone della cerniera è smontabile per pulire la superficie esterna, ad esempio nei balconi.

### Parete a libro in vetro isolata IS-4000-SSG

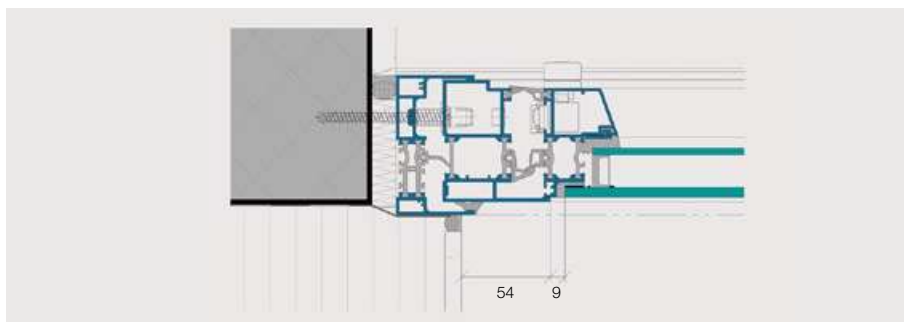
Profili in alluminio	isolati termicamente
Profondità dei profili dell'anta	67 mm
Telaio di compensazione	disponibile con o senza
Profondità del telaio di compensazione	86 mm
Larghezza anta	500-950 mm
Altezza anta	1200-2700 mm
Numero di ante	fino a 10
Tipo di montaggio	per pareti diritte
Fermavetro	nessun fermavetro



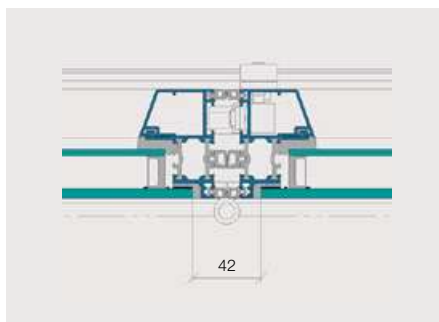
Sezione verticale in alto, apertura verso l'interno



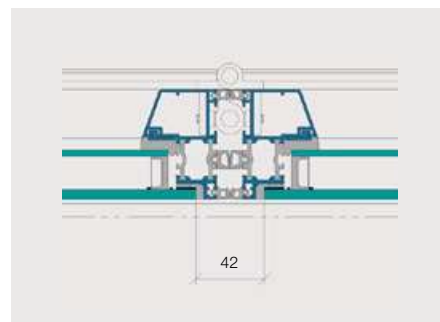
Sezione verticale in basso, apertura verso l'interno



Telaio laterale con anta manovrabile, apertura verso l'interno



Sezione centrale con chiusura, apertura verso l'interno



Sezione centrale con nastro interno, apertura verso l'interno



Particolarmente elegante anche da vicino: ante slanciate e lato a vista con struttura a filo grazie alla vetratura priva di telaio

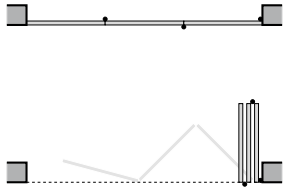
Indicate per differenti contesti costruttivi:

Le numerose tipologie di apertura delle nostre pareti a libro in vetro.

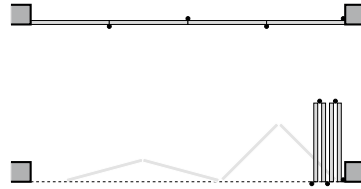
### Pareti a libro in vetro IS-4000, IS-4400, IS-4000-SSG

Schemi di configurazione per applicazioni diritte, apertura verso l'interno

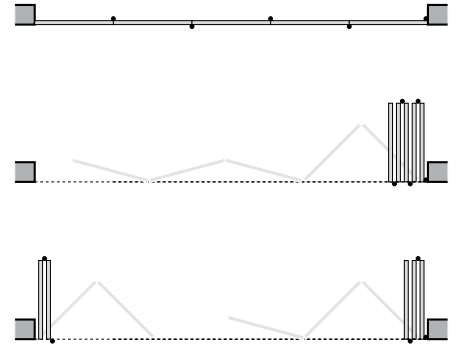
a 3 ante



a 4 ante



a 5 ante

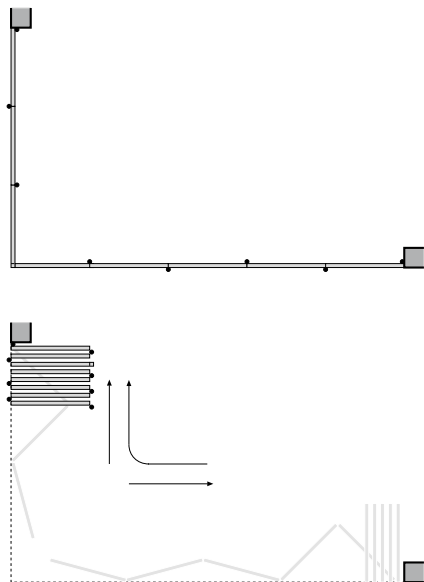


Le pareti a libro in vetro IS-4000 e IS-4400 sono disponibili anche con apertura verso l'esterno.

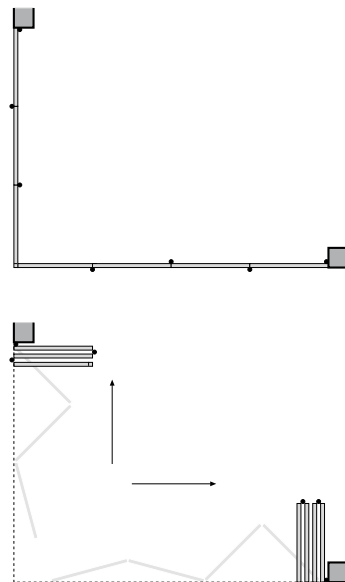
### Parete a libro in vetro IS-4000

Schemi di configurazione per installazioni angolari

Installazione a raggio senza montanti



Installazione angolare senza montanti



Semplici, pratiche, belle.

Le pareti a libro in vetro di Schweizer sono durevoli e di facile utilizzo.

**Le pareti a libro in vetro di Schweizer sono facili da usare, grazie alla tecnologia sofisticata e all'uso di materiali di alta qualità.**

Le pareti a libro in vetro di Schweizer consentono un'ampia libertà di design, perché la produzione su misura permette di personalizzarle senza limiti. Galvolux è il partner per il Ticino di Schweizer. Assicura ai costruttori, progettisti e architetti consulenza e supporto in tutte le questioni e garantisce un'installazione e una manutenzione professionali.

**Funzionalità pratica**

Nello sviluppo dei sistemi di pareti a libro in vetro, i tecnici di Schweizer danno grande valore alla semplicità d'uso e alla sicurezza. Le pareti a libro in vetro possono essere aperte e chiuse in un secondo con pochi semplici gesti e senza alcuno sforzo.

**La qualità che ripaga**

Schweizer sviluppa e produce tutti i suoi prodotti in Svizzera, che si contraddistinguono per l'elevata qualità, durevolezza e resistenza alle intemperie. Inoltre, Schweizer offre una garanzia di 10 anni sui pezzi di ricambio.



**Protezione antischiacciamento per le dita**

L'area di sicurezza tra i profili protegge le dita dallo schiacciamento.



**30 colori standard, mille opzioni**

Per i telai in metallo offriamo 30 tonalità di colore standard altamente resistenti agli agenti atmosferici. Inoltre, sono possibili anche verniciature con colori RAL o NCS nella qualità tradizionale a polvere oppure su richiesta (se disponibili) con elevata resistenza agli agenti atmosferici. In aggiunta sono possibili superfici anodizzate.



**Soluzioni di assistenza personalizzate**

Una manutenzione regolare aumenta la durata del prodotto e fa risparmiare i costi. Per questo Schweizer e Galvolux offrono non solo prodotti di prima qualità, ma anche un'assistenza tecnica completa.

**Altre pareti a libro in vetro di Schweizer:**

Come soluzione ad alto isolamento per estensione dello spazio abitativo, elegante protezione del balcone dal vento e dalle intemperie o veranda isolata, le pareti a libro in vetro di Schweizer per terrazze e logge incrementano il comfort abitativo della propria casa.

- Finestre scorrevoli duraslide vista e duraslide vista zero
- Parete scorrevole a tutto vetro GS-110
- Parete a libro in vetro US-2000
- Parete a libro in vetro isolata IS-4000
- Parete a libro in vetro ad alto isolamento IS-4400
- Finestre e porte in alluminio IS-4



**GALVOLUX®**

Galvolux SA - Via Strecce 1 - CH 6934 Bioggio  
Tel. +41 91 610 55 11 - [info@galvolux.com](mailto:info@galvolux.com)  
[www.galvolux.com](http://www.galvolux.com)